

JUNTOS CONTRUYAMOS NEGOCIOS DEL REINO



ASAL
Internacional

HACER CRECER LOS NEGOCIOS DEL REINO JUNTOS



Quienes somos

ASAL (Ahorros y préstamos anabaptistas internacional, por sus siglas en inglés) es una organización anabaptista conservadora sin fines de lucro que promueve la mayordomía y los negocios cristianos. La junta directiva representa varios concilios anabaptistas con experiencia en los negocios, las finanzas y las misiones. Somos una organización de desarrollo empresarial que brinda asesoramiento y préstamos.

VISION

Que las comunidades del reino sean sostenibles

MISION

La construcción de comunidades del reino,
un negocio a la vez.



HACER CRECER LOS NEGOCIOS DEL REINO JUNTOS



VALORES FUNDAMENTALES



PIEDAD

Como seguidores de Cristo, nos comprometemos a vivir, por fe, en obediencia a la Palabra de Dios, llevando el fruto del Espíritu, glorificando a Dios en todo lo que hacemos y renunciando a la gloria terrenal.



HERMANDAD

Valoramos profundamente a nuestros hermanos en la fe y buscamos todas las oportunidades para ser guardianes de nuestros hermanos con un corazón lleno de amor. Servirnos unos a otros para equiparnos para el crecimiento mutuo.



DISCIPULADO

Valoramos el discipulado como lo ejemplificó Jesús con sus discípulos. Mateo 28:19,20 Haciendo discípulos a todas las naciones... Enseñándoles todo lo que os he mandado.



SOSTENIBILIDAD

Valoramos la vida transformada y consideramos que es el plan de Dios para la humanidad en todos los ámbitos de la vida. Nos comprometemos a seguir prácticas sostenibles de asesoramiento y financiamiento que respeten la visión y misión de cada comunidad a la que servimos.



CORRESPONSABILIDAD

La mayordomía bíblica reconoce que es Dios el dueño de todo, y nosotros lo administramos para Su gloria. Valoramos enormemente los recursos que Dios nos ha dado y nos comprometemos a ser fieles administradores en nuestras prácticas de entrenamiento y préstamo.



“Y será predicado este evangelio del reino en todo el mundo, para testimonio a todas las naciones; y entonces vendrá el fin.”

Mateo 24:14

La meta de ASAL Internacional es servir a los grupos anabaptistas por todo el mundo, promoviendo sostenibilidad y aplicando principios del reino a las finanzas. ASAL inició labores en Latinoamérica en el 2019.

Sus consultas son bienvenidas

Anabaptist Savings & Loans USA

Dirección: 900 McDuff Ave, Suite 7
Grandview, TX 76050

Cómo contactarnos

Consultas generales: (817) 835-6001

Solicitudes de préstamos: (817) 835-6003



Modelo de entrenamiento ASAL

*“Bendeciré a los que
te bendijeren (...)”*

Génesis 12:3

A veces somos influidos por una creencia gnóstica, que intenta hacer una separación entre lo sagrado y lo secular en la vida. Con esta cosmovisión, los negocios y las finanzas son consideradas seculares y, por ende, desagradables a Dios.

En lugar de dividir las actividades legítimas en categorías supuestamente “espirituales” o “terrenales”, creemos que honramos a Dios cuando sujetamos todas nuestras actividades bajo su voluntad. Al honrar a Dios, cada aspecto de nuestra vida diaria puede llevarle gloria.

Creemos que las finanzas y el negocio son parte del plan de Dios para la humanidad de ser ungido y dar cuentas a las Escrituras.

Gnóstico

VAMOS DE ESTO...



Ungido

A ESTO.





LOS TRES PUNTOS FUNDAMENTALES



Discipulado
en
Impacto del Reino – Impacto Social – Impacto Financiero

Impacto del reino: Los negocios del reino introducen a Jesús en cada aspecto del negocio. Los vendedores, empleados y clientes deben sentir que han estado con Jesús cuando se relacionan con las personas que forman parte de un negocio del reino. Los negocios del reino benefician a sus comunidades al compartir la luz y vida de Jesús.

Impacto social: Los negocios del reino dan más a su comunidad de lo que toman de él. Benefician a su comunidad al proveer trabajos en un ambiente sano y seguro. La estructura y los recursos de los negocios del reino fortalecen la vida social de la comunidad local.

Impacto financiero: Los negocios del reino reciben ganancias saludables como resultado de la ley de siembras y cosechas. La comunidad recibe beneficio porque los negocios del reino ofrecen trabajos con pago mayor y donaciones a las necesidades de la comunidad. Estos negocios ayudan a financiar escuelas, iglesias y misiones.

Modelo de entrenamiento de ASAL

Cada negocio funciona en cuatro pilares:

Pilar organizacional

Pilar operacional

Pilar financiero

Pilar de mercadeo y ventas

Modelo de entrenamiento de ASAL					
FASE	APLICACIÓN	EVAUACION	PLANIFICACION	EJECUCION	RESPONSABILIDAD
PASOS DEL LA FASE	Revisar aplicación, evaluar oportunidades, documentar solicitud y aceptar o rechazar la aplicación. Notificar aplicante.	Reunir información financiera y otros temas pertinentes al negocio.	Crear plan de negocios.	Ejecutar los planes. Implementar modelos financieros y operacionales.	Entrenamiento en los tres puntos fundamentales, reuniones de responsabilidad mensuales y monitoreo de pacto de préstamo (si aplica).
PROCESO	Descubrir la necesidad verdadera y las metas de negocio. Anotar los datos en CRM.	Crear plan de resumen ejecutivo por medio de completar el resumen en el software en línea LivePlan.	Crear plan de negocios detallado en software LivePlan.	Crear horario de ejecución en LivePlan. Implementar EOS y modelo financiero. Configurar los requisitos de reportajes.	Planificar sesiones de entrenamiento recurrentes. Presentar/dialogar el contenido TLB proveído por ASAL. Revisar los KPI en la hoja de notas. Identificar.
RESULTADO	Decidir di de comenzará el proceso o no.	Determinar viabilidad del proceder a la etapa de planificación con entrenamiento y/o capital.	Justificar el plan de negocios y determinar la viabilidad de proceder con la ejecución.	Lanzamiento exitoso de producto y/o servicio al mercado.	El negocio del reino llega a ser un motor económico sostenible para su comunidad.

Entrenadores certificados por ASAL

“Si no sabes
para dónde
vas, terminarás en
otro lugar.”

-Yogi Berra

Un entrenador es el que se acerca de una manera práctica al cliente para desarrollar la destreza y el conocimiento en cierta área especializada. Los entrenadores guían, instruyen y animan al andar junto con los aprendices. Un gran entrenador comprende que si no sabes para adónde vas, terminarás en otro lugar, y él toma los pasos necesarios para que llegues a donde necesites estar.

Los entrenadores de ASAL son seleccionados cuidadosamente por los oficiales ejecutivos de ASAL. Solo personas que demuestran compromiso con, y experiencia, en la filosofía de los tres puntos fundamentales son elegibles para la certificación. Cada Entrenador de negocios de ASAL completa horas de entrenamiento en un método sistemático y probado de planificación de negocios. Cada entrenador está también entrenado para implementar exitosamente los cuatro pilares del negocio:

1. Pilar organizacional
2. Pilar operacional
3. Pilar financiero
4. Pilar de mercadeo y ventas



*El alcance del trabajo y los costos a socios con el entrenamiento varía dependiendo de los requisitos del réstamo.

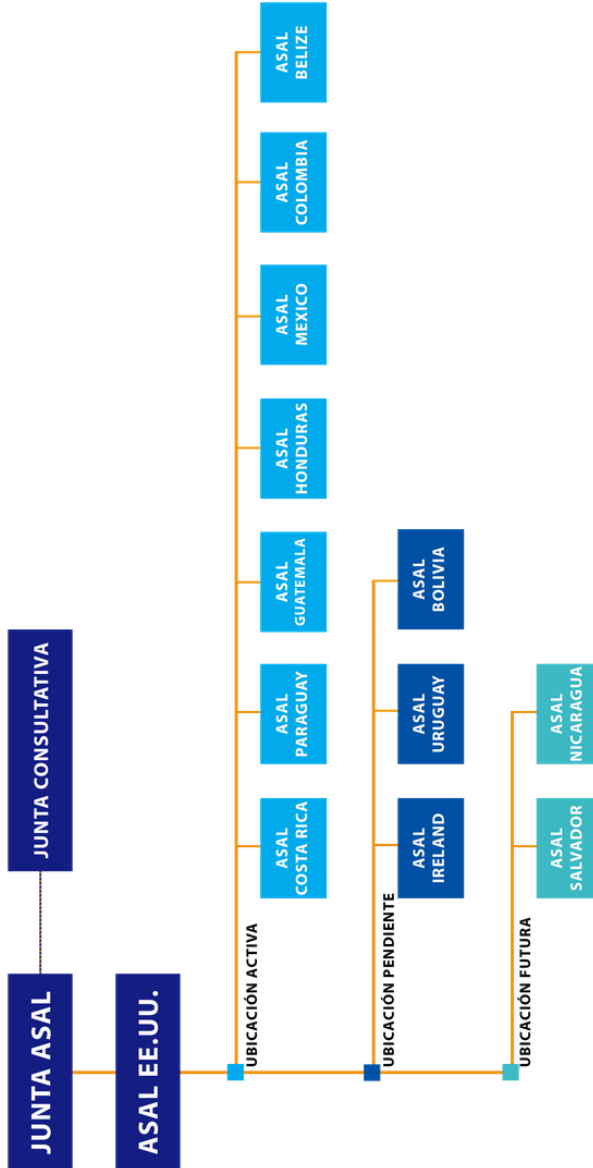


ASAL
Internacional

HACER CRECER LOS NEGOCIOS DEL REINO JUNTOS



ORGANIGRAMA





7 Pilares de Comunidades Sostenibles del Reino

JESÚS ES SEÑOR

IGLESIAS INTEGRAS

FAMILIA SALUDABLES

INDIVIDUOS INTEGROS

EDUCACIÓN INTEGRAL

NEGOCIOS SOSTENIBLES

ORGANIZACIONES MUTUAS

ORGANIZACIONES CÍVICAS

COMUNIDADES SOSTENIBLES DEL REINO

JUNTA DIRECTIVA



ERVIN HELMUTH, PRESIDENTE DEL CONSEJO

Carolina del Norte | Ervin Helmuth es pastor de Cornerstone Fellowship en Olin, Carolina del Norte, y padre de 11 hijos. También es presidente y director ejecutivo de Pine View Buildings, fabricante de edificios de almacenamiento, donde dirige las operaciones comerciales manteniendo su compromiso con la familia y la fe.



RODNEY HUBBARD, VICEPRESIDENTE

Washington | Rodney es propietario de All Seasons Contracting, Inc. Sirve como diácono en su iglesia local y ofrece consultoría empresarial para un negocio de mudanzas y venta minorista. Rodney ha sido diácono en la congregación de Cascade Valley de la Nueva Conferencia de los Hermanos Bautistas Alemanes desde 2011.



GARY NOLT, SECRETARIO

Pensilvania | Gary forma parte de la Junta de Misiones de PMC y participa activamente en la labor misionera en Honduras. Trabaja con Javataza Coffee, una empresa que se abastece de café de Centroamérica, combinando su experiencia profesional con su pasión por las misiones.



THOMAS MAST, TESORERO

Indiana | Thomas pasó su adolescencia sirviendo en El Salvador antes de regresar a Nappanee, Indiana, donde se casó con su esposa Linda y desarrolló una carrera en construcción y bienes raíces. Fue pastor de Maple Lawn Amish Mennonite Church durante 35 años y ayudó a fundar Anabaptist Brotherhood. Hoy apoya los negocios que traspasó a sus hijos y disfruta viajar y trabajar la madera.



JOHN BYERS, MIEMBRO DEL CONSEJO

Pensilvania | John ha sido miembro de la Junta de Misiones de MCF durante diez años. Junto a su familia, sirvió en Nicaragua y Honduras durante cinco años y actualmente es diácono en la Iglesia de Somerset, Pensilvania, con décadas de experiencia en misiones y liderazgo.



JAY YODER, MIEMBRO DEL CONSEJO

Pensilvania | Jay y su familia pasaron dos años en Honduras y ocho meses en República Dominicana. Es socio de Penntuck Wood Products en Mifflintown, Pensilvania. Jay aporta una valiosa experiencia internacional y un profundo compromiso con las misiones.



KEN BURKHOLDER, MIEMBRO DEL CONSEJO

Pensilvania | Ken es presidente de Good's Stores Inc., una empresa familiar fundada en 1957 que opera tiendas minoristas, mayoristas y servicios de TI. También es socio de B&B Acres en Misuri. Ken forma parte de varias juntas directivas, entre ellas Fairmount Homes, CRELS Foundation, Home Messenger Literature Service, Anabaptist Financial y Open Hands. Es miembro de la Iglesia Menonita Pequea, Conferencia Weaverland.

GRUPO CONSULTIVO



AMOS HURST JR

Pensilvania | Amos forma parte de varias juntas directivas en Estados Unidos y en el extranjero, incluyendo en Guatemala y Nepal. Trabaja como administrador de garantías para Binkley and Hurst Bros., Inc., empresa que ayudó a fundar, combinando sus habilidades profesionales con su compromiso con misiones globales.



David G. Martin

Pensilvania | David forma parte del Comité de Misiones de Honduras y del Hogar de Niños del Buen Pastor en Honduras. Participa en SALT y CAM y se mantiene activo en el negocio familiar donde creció, combinando su experiencia profesional con el trabajo misionero práctico.



DAVID MAST

Pensilvania | David trabaja actualmente en el Comité de Misiones de Honduras y del Hogar de Niños el Buen Pastor en Honduras. Participa en SALT y CAM. Creció en torno al negocio familiar y hoy sigue formando parte de él.



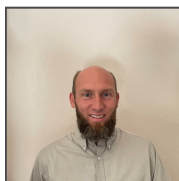
MERLE HERR

Pensilvania | Merle cofundó varias organizaciones sin fines de lucro, entre ellas el Ministerio de Discipulado Ebenezer, Anabaptist Financial, la Fundación Anabautista, Stewardship Education, Open Hands, ASAL y la Hermandad Anabautista, donde actualmente se desempeña como administrador. Anteriormente, se desempeñó como director ejecutivo fundador y posteriormente como director educativo de Anabaptist Financial, y como presidente fundador de AgSalt Processing durante 33 años. Merle también es autor de The Serving Leader's Guide to Effective Meetings.



DARWIN WEAVER

Pensilvania | Darwin es el propietario de Jonestown AG Supply, fundada en 1999. Formó parte del Comité de la Misión Pilgrim Honduras durante nueve años y es ministro en la Iglesia Menonita de Swatara. Darwin tiene una visión para las misiones sostenibles y la plantación de iglesias, y ayuda al Hogar Infantil de Honduras a adoptar un modelo que fortalece a la iglesia y la comunidad locales.



GRANT FLORY

Nuevo Mexico | Grant, padre de ocho hijos, es el principal administrador de Edifice Inc., centrándose en la paternidad, el discipulado en Cristo y la formación del carácter. Anteriormente trabajó en Clean Image Services, y valora el liderazgo y la mentoría que moldearon su desarrollo profesional y espiritual.

ALVIN BURKHOLDER

Misuri | Alvin, casado durante 32 años y con cuatro hijos, es propietario de Nemo Feeds y socio de Baring Elevator. Con experiencia en agricultura, operaciones de fábricas de alimentos de animales y salud animal, reside en una granja de 140 acres y ofrece su experiencia en ventas, ingeniería y diseño de fábricas de alimentos de animales.

OFICIALES EJECUTIVOS



STEVE LEID, DIRECTOR EJECUTIVO

Ohio | Steve trabajó durante más de 12 años en la administración de Christian Aid Ministries, incluyendo el cargo de Gerente del Programa de Microfinanzas SALT. También fue propietario y administrador de una empresa y formó parte de la junta directiva de Symbiz Network, apoyando a líderes empresariales anabautistas conservadores mediante la creación de redes de contactos entre pares.



LELAND ULRICH, FUNDADOR Y CEO EMÉRITO

Texas | Leland es el director ejecutivo y cofundador de Corland Partners, una empresa financiera que estructura negocios enfocados en el Reino para un crecimiento sostenible. Criado en Costa Rica en una familia misionera, Leland regresó a Estados Unidos a los 16 años y ahora dirige una cartera de empresas, además de formar parte de numerosas juntas directivas.



ROMAN MILLER, OFICIAL DE COMUNICACIONES

Indiana | Román creció en Paraguay y sirvió durante 13 años como administrador de la clínica y pastor de AMA. Fue socio y propietario de Graber Cabinetry y obispo de la Iglesia Fellowship Haven en Woodburn, Indiana, durante varios años hasta su reciente jubilación.



LARAY STOVER, FUNCIONARIO FINANCIERO

Misuri | LaRay cuenta con una amplia experiencia en diversos sectores empresariales, incluyendo el registro de entidades, microseguros cautivos y operaciones internacionales. Fue presidente de la Venta de Ayuda de Mid MO, recaudando fondos para apoyar las labores de ayuda de Christian Aid Ministries en Missouri.



WILLARD MAST, OFICIAL DE OPERACIONES

Kansas | Willard es propietario y opera un negocio de Airbnb en Hutchinson, Kansas, tras jubilarse del sector de la remodelación. Criado en una granja de ganado y pollos de engorde en Arkansas, también pasó 12 años en El Salvador sirviendo como pastor y gerente de construcción. Comprende las dificultades de las empresas sostenibles en Latinoamérica.

OFICINA REGIONAL DE LATAM



LUIS CAAMAÑO, OFICIAL REGIONAL

Costa Rica | Luis creció en Argentina y emigró a Costa Rica a los 41 años con su familia. Estudió Economía, trabajó en el negocio de su padre y fue pastor en tres iglesias. Luis también fue distribuidor de LZM en su librería mientras lideraba un proyecto de venta de materiales bíblicos en Argentina, en colaboración con la familia Ulrich.



KEINER BARRANTES, OFICIAL REGIONAL

Honduras | Keiner vive en Siguatepeque, Honduras, con su esposa Mary Ramos y su hija. Ha trabajado en la traducción y revisión de libros y ahora es coach para ASAL en Centroamérica. Fascinado por la contabilidad, la tecnología y el aprendizaje, busca apoyar la sostenibilidad económica y el desarrollo integral de su comunidad.



EUGENE SCHLABACH, OFICIAL REGIONAL

Paraguay | Eugene reside en Paraguay desde 1998. Está casado, tiene cuatro hijos y dirige un negocio de productos lácteos y agricultura. Forma parte de varias juntas misioneras y está comprometido con el desarrollo de negocios sostenibles y centrados en el Reino que garanticen que las misiones cuenten con los recursos necesarios para prosperar.



JERLÍN LÓPEZ, OFICIAL REGIONAL

Guatemala | Jerlín ha servido en la obra misionera en Guatemala durante 25 años, donde también pastorea y lidera una congregación local. Es fundador de GANAXPORT, un negocio dedicado a la ganadería. Jerlín y su esposa son padres de tres hijas y comparten un profundo compromiso con los propósitos de Dios. Él considera un privilegio formar parte de ASAL y apoyar su misión de ayudar a personas alrededor del mundo a desarrollar negocios sostenibles y bien administrados que impulsen el Reino.



ALBERT OVERHOLT, OFICIAL REGIONAL

México | Albert trabajó en la Clínica Luz y Esperanza en Paraguay, inicialmente como personal de mantenimiento y posteriormente como administrador. Con sede en la Iglesia Menonita Cold Spring en Abbeville, Carolina del Sur, él, su esposa Judy y sus cinco hijos residen en Creel, México, desde 2015, ayudando a fundar una iglesia. Tiene experiencia en pavimentación, nivelación y trabajos de concreto, y cree en el desarrollo de oportunidades de empleo centradas en el Reino.

OFICINA REGIONAL DE LATAM



JAY MAST, OFICIAL REGIONAL

Tennessee | Jay creció como misionero en El Salvador y Paraguay. Tras casarse, él y su familia pasaron cinco años en Bélgica como misioneros bajo el Comité de Interés Misionero. Expropietario de Mast Construction, continúa enseñando y edificando el Reino de Cristo como pastor en su iglesia local de Tennessee.



CALEB MILLER, OFICIAL REGIONAL

Indiana | Caleb pasó 13 años en Paraguay sirviendo en AMA con sus padres. Cofundó LATAM Farm Fresh, LLC, una empresa importadora que abastece a los mercados estadounidenses con productos anabautistas en el extranjero. Es usuario certificado de QuickBooks Online y ProAdvisor avanzado, y actualmente reside en Auburn, Indiana.



CARLOS LEMUS, OFICIAL REGIONAL

Guatemala | Carlos se centra en proyectos que combinan innovación, propósito y desarrollo local. Lidera una empresa familiar de bebidas naturales para restaurantes y gestiona un proyecto de alquiler en Airbnb. Carlos prioriza la unidad familiar y cree en el desarrollo sostenible a través del empleo digno, el servicio y el crecimiento con propósito.



PETER BERGEN, ENTRENADOR DE NEGOCIOS

México | Peter Bergen, menonita ruso, creció en Zacatecas, México, y ahora reside en Cuauhtémoc con su esposa Nancy y sus seis hijos. Ha impartido docencia durante 15 años y es autor de varios libros sobre la historia de las colonias anabautistas en México. También ha desarrollado libros infantiles multilingües y es un apasionado de la educación y la preservación del patrimonio.



JONATÁN HIEBERT, ENTRENADOR DE NEGOCIOS

México | Jonatán Hiebert creció en Chihuahua, México, como hijo de un agricultor. Opera una granja agrícola con su esposa y sus seis hijos. Jonatán ha enseñado a la comunidad sorda desde muy joven y actualmente pastorea una iglesia misionera para sordos. También participó en labores misioneras con la tribu indígena Tarahumara durante su juventud.



KEVIN FALL, ENTRENADOR DE NEGOCIOS

México | Kevin vive en Hopelchén, México, desde el año 2026, donde sirve como asesor agrícola y entrenador para ASAL. Antes de mudarse a México, él y su esposa Brenda vivían en Brooksville, Florida, y son miembros de Pleasant View Mennonite Church en Zephyrhills, FL. Kevin trabaja de cerca con las comunidades menonitas de las colonias en la región de la Península de Yucatán.



ASAL
Internacional

HACER CRECER LOS NEGOCIOS DEL REINO JUNTOS

Ahorros y Préstamos Anabautistas Internacional

Dirección:

900 McDuff Ave, Suite 7

Grandview, TX 76050

Cómo Contactarnos

Consultas generales: (817) 835-6001

Solicitudes de préstamos: (817) 835-6003

Sitio de Web

www.asalusa.com